



Unsere Produktpalette

für Ihre individuellen Lösungen



Inhalt

- 03 CARLO ERBA Reagents
 - DASIT Group
 - FASTER S.R.L.
- 06 Mikrobiologische Sicherheitswerkbänke
 - SafeFAST Premium
 - SafeFAST Elite
 - SafeFAST Classic
 - SafeFAST Light
 - SafeFAST XXL Premium
 - SafeFAST Top
 - SafeFAST Elite Class I
 - SafeFAST Classic Class II B2
 - SafeFAST Elite Class III
 - CytoFAST Elite / Premium
- 12 Produktschutz-Werkbänke
 - FlowFAST H
 - FlowFAST V
 - SmartFAST Light
 - PCR FAST
- 15 In-Vitro-Fertilisations Werkbänke
 - SafeFAST / FlowFAST IVF
- 16 Personenschutz-Werkbank
 - FlowFAST H Reverse Flow
- 17 Laborabzüge
 - ChemFAST Elite
 - ChemFAST Premium
 - ChemFAST Sharp
 - ChemFAST Classic
- 20 Isolatoren
 - Zytostatika Isolator
 - GloveFAST Cyto Pharma
 - Aseptischer Isolator
 - GloveFAST Aseptic
 - RABs non-toxic Isolator
 - GloveFAST cRABs
 - Kompakt Isolator
 - GloveFAST Cyto
 - Kompakt Isolator
 - GloveFAST Clean
- 24 Kundenspezifische Isolatoren
 - Lösungen, die speziell auf Sie abgestimmt sind
- 25 Reinraumtechnik
 - Höchste Anforderung an Luftreinheit
 - Cross Flow Unit
 - Laminar Air Flow Booth
 - Air Shower
 - Materialschleusen
- 27 Sonderanfertigungen
 - Maßgeschneiderte Lösungen sind unsere Stärke!
- 28 Zubehör
 - Handschuhprüfsystem
 - Das Easy Klicksystem
 - Iso-Chair evolution
 - Reinigungstool
- 30 Labormöbel
 - Modular, sicher und ergonomisch
- 31 Ultra-Tiefkühlgeräte
 - Premium -86°C
 - Comfort -86°C
 - Comfort Plus -86°C
 - Basic -86°C
 - Comfort Truhe -86°C
 - Cryo-Tiefkühltruhe -150°C
 - TwinCool -86°C
 - CO₂- / LN₂-Backup System
- 35 CO₂-Inkubatoren
 - GS Biotech Inkubatoren
- 36 Chemikalien
 - Ihr Spezialist seit über 160 Jahren
 - Unsere Qualitätsstandards
 - Tailor Made Service
 - Must-haves for your lab
 - Weitere Anwendungsgebiete
- 40 Verbrauchsmaterialien und Laborgeräte
 - LLG - Lab Logistics Group
 - LLG-Labware
- 42 Dekontamination
- 42 Requalifizierung
 - Wasserstoffperoxid-Begasung
- 43 Service

1853

Dr. Carlo Erba gründet das erste Produktionslabor und setzt somit einen Meilenstein in der italienischen industriellen Pharmageschichte.

1897

Mit dem Erscheinen des ersten Katalogs, bestehend aus einem umfassenden Angebot an Chemikalien und Reagenzien für das analytische Labor, wird CARLO ERBA Marktführer in Italien.

1992

Bau der ersten Produktionsstätte in Val de Reuil, Frankreich. An diesem Standort werden zunächst hauptsächlich Lösungsmittel für den französischen Markt produziert.



CARLO ERBA REAGENTS

Rückblickend auf eine über 160-jährige Erfolgsgeschichte, bietet CARLO ERBA Reagents, mit ihren Standorten in Italien, Frankreich und Spanien, eine langjährige Expertise als Spezialist für Labor- und Pharmatechnik, Chemikalien, Verbrauchsmaterialien und Laborgeräte sowie Servicedienstleistungen, nun auch im deutschsprachigen Raum, an. Durch den Zusammenschluss mit der italienischen Holdinggesellschaft der DASIT Group ist die CARLO ERBA Reagents GmbH Mitglied einer starken Gruppe geworden.

Als zuverlässiger Partner für Komplettlösungen rund um das Labor, verfügt die CARLO ERBA Reagents GmbH nicht nur über langjährige Erfahrung, sondern auch über ein riesiges Produktsortiment, das in den eigenen Produktionsstätten in Italien und Frankreich hergestellt wird.



1853 von Dr. Carlo Erba als erstes italienisches Pharmaunternehmen gegründet, hat CARLO ERBA Reagents eine lange Tradition und Erfahrung im Forschungs- und Industrielabor. In den eigenen französischen Produktionsstätten in Val de Reuil nahe Rouen und in Peypin nahe Marseille wird eine Vielzahl von chemischen Reagenzien hergestellt.

2005

Die Firma SdS in Peypin, Frankreich wird aufgekauft. Die neue französische Gesellschaft Carlo Erba Réactifs-SdS mit den zwei Produktionsstätten in Val de Reuil und Peypin entsteht.

2011

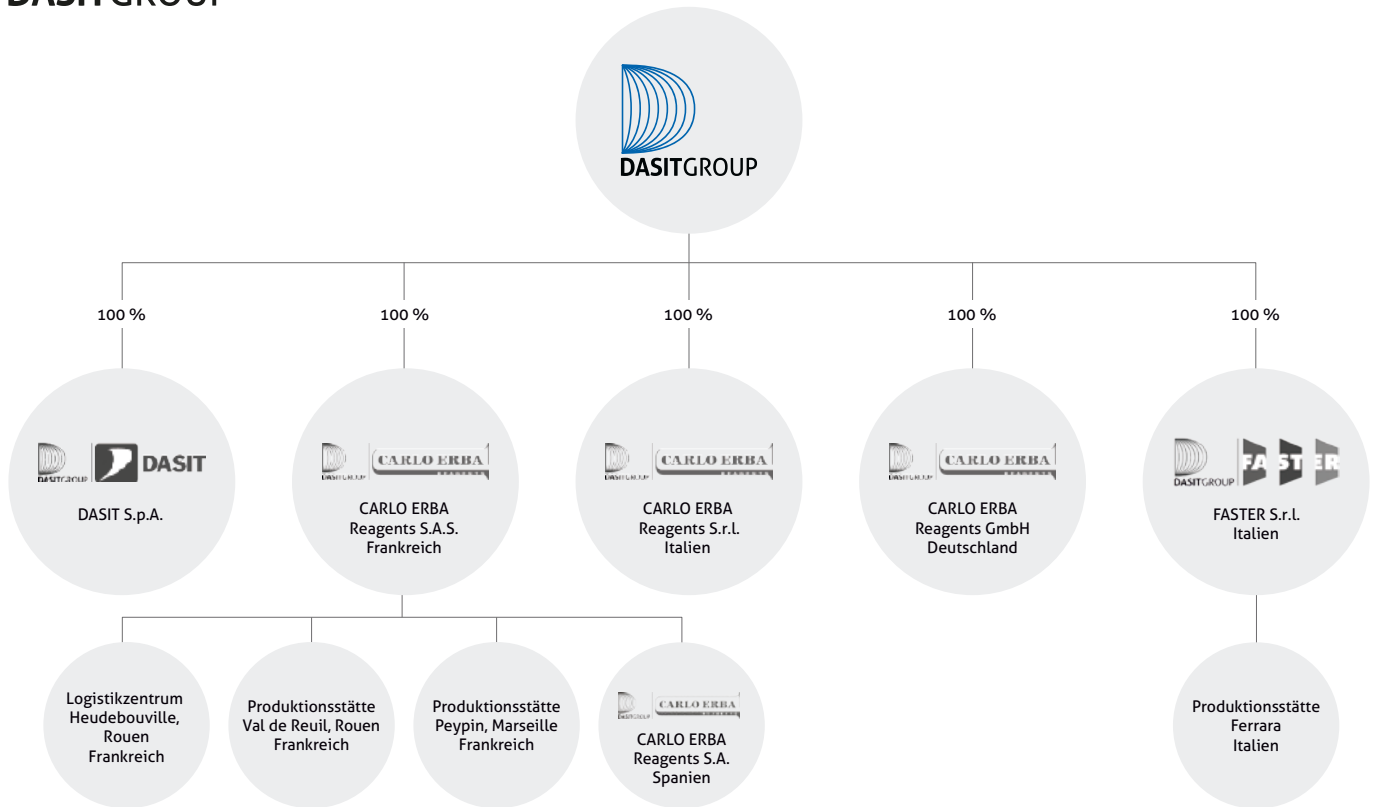
CARLO ERBA Reagents wird gegründet. Die Produktion in Italien wird nach Frankreich verlegt; die Produktion und Lagerhalle in Val de Reuil wird vergrößert.

2013

CARLO ERBA Reagents wird in die DASIT Group integriert. Die DASIT Group wurde 1994 gegründet und besteht aus mehreren namhaften Unternehmen u.a. dem Laborgerätehersteller FASTER S.r.l.

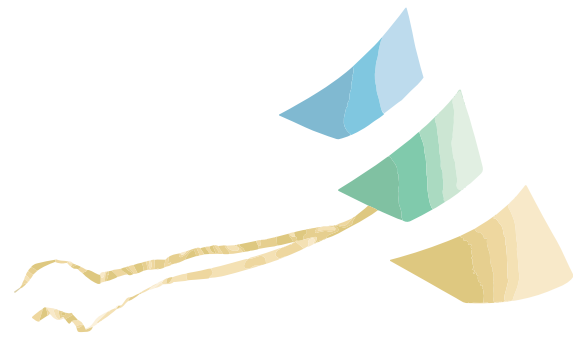
2020

Die Firma ENVAIR Deutschland GmbH wird aufgekauft. Die neue deutsche Gesellschaft CARLO ERBA Reagents GmbH entsteht. Das bestehende Produktportfolio aus Laborausstattung bleibt bestehen und wird um Chemikalien erweitert. Ein neues Logistikzentrum in Heudebouville, Frankreich wird eröffnet.



DASIT Group

Unter dem Dach der DASIT Group, ansässig in Cornaredo (Mailand), sind zahlreiche Unternehmen vereint. Mit eigenen Produktions- und Vertriebsstätten, sowie weltweiten Partnern, ist die DASIT Group global vertreten. Die Produktpalette reicht von der In-Vitro-Diagnostik, über Chemikalien, bis hin zu Laborgeräten.



FASTER S.R.L.

Seit 1984 ist FASTER S.r.l. einzigartiger und zuverlässiger Hersteller eines breiten Sortiments von Labor- und Industriegeräten, mit Sitz in Italien. Durch die langjährige Erfahrung und das angeeignete Know-How, in Kombination mit den damit verbundenen Marktkenntnissen der CARLO ERBA Reagents

GmbH, können Kundenbedürfnisse individuell umgesetzt werden. Ihre Anforderungen im Bereich der Mikrobiologie, Chemie, Pharmazie, Biotechnologie, Diagnostik, Veterinärmedizin und Industrie werden bei uns mit Erfahrung, Schutz, Sicherheit und Leidenschaft umgesetzt.

Darauf können Sie zählen:

ÜBER
40.000

Anlagen in aller Welt
seit 1984

ÜBER
75

Länder in aller Welt werden von
lokalen Vertriebspartnern betreut

ÜBER
30

verschiedene Modelle
lieferbar

September 1984

Gründung der Firma FASTER S.r.l. in Ferrara, Italien. Herstellung der ersten Mikrobiologischen Sicherheitswerkbank.

Juli 1992

Herstellung der ersten Zytostatika Sicherheitswerkbank sowie des ersten Umluft-Laborabzugs.

Januar 2009

Herstellung des ersten Isolators für die Pharmaindustrie.

Oktober 2018

Über 40.000 Installationen weltweit.

September 2019

Eröffnung der neuen FASTER Produktionshalle mit über 10.000m²

Januar 1988

Die erste Mikrobiologische Sicherheitswerkbank wurde TÜV und LNE zertifiziert.

Januar 2004

Die DASIT Gruppe wurde gegründet, um die wachsende Anzahl von Unternehmen unter einem Dach zu vereinen: DASIT (In-Vitro-Diagnostik) und FASTER.

Juli 2017

Re-Design der Laborabzüge und erste Herstellung von Labormöbeln.

Januar 2019

FASTER liefert weltweit auf allen 5 Kontinenten in 75 verschiedene Länder.

MIKROBIOLOGISCHE SICHERHEITSWERKBÄNKE

» Klasse I-II-III

Alle Mikrobiologischen Sicherheitswerkbänke von FASTER werden nach den entsprechenden Normen DIN EN 12469 und NSF/ANSI 49 gefertigt. Beim Arbeiten mit gefährlichen Stoffen werden so nicht nur das Produkt, sondern auch ihre Mitarbeiter bestens geschützt.

Häufige Anwendungsgebiete sind

- Mikrobiologie
- Virologie
- Zellkultur
- und viele mehr

Alle Sicherheitswerkbänke arbeiten mit

- HEPA H14- Filtern (EN 1822)
- Mikroprozessor-Steuerungssystem für geringen Druckverlust



Personenschutz



Produktschutz



0,9 m / 1,2 m / 1,5 m / 1,8 m

SafeFAST Premium Der Alleskönner

Klasse II gemäß DIN EN 12469

Die SafeFAST Premium lässt keine Wünsche offen. Sie überzeugt durch höchste Qualität, absolute Produkt- und Personensicherheit sowie ein redundantes DC-Doppelgebläse.

Mit minimalem Geräuschpegel, niedrigem Energieverbrauch und steuerbarem Energy Safe Mode ist sie nicht nur der FASTER Alleskönner, sondern auch unser Umweltstar.

- Redundantes Gleichstrom-Doppelgebläse (DC)
- Extrem leise <42,5 dB(A) und stromsparend
- Stufenlos dimmbare LED-Beleuchtung
- Arbeitsbereich und Innenrückwand
 - komplett aus Edelstahl
- Antibakteriell pulverbeschichtetes Stahlgehäuse
- Aufklappbare motorisierte Frontscheibe
 - für eine einfache Reinigung



Personen-
schutz



Produkt-
schutz



0,9 m / 1,2 m / 1,5 m / 1,8 m

SafeFAST Elite Der High-Performer



Klasse II gemäß DIN EN 12469

Nicht nur nach europäischer Norm, sondern auch TÜV zertifiziert, bietet Ihnen die SafeFAST Elite maximalen Personen- und Produktschutz.

- Arbeitsbereich und Innenrückwand
→ komplett aus Edelstahl
- Aufklappbare motorisierte Frontscheibe
→ für eine einfache Reinigung
- Wechselstromgebläse (AC)
→ optionales Doppelgebläse (AC)
- TÜV zertifiziertes GMP-Design



Personen-
schutz



Produkt-
schutz



0,9 m / 1,2 m / 1,5 m / 1,8 m

SafeFAST Classic Der Allrounder

Klasse II gemäß DIN EN 12469

Unter den FASTER Sicherheitswerkbänken der Allrounder, der von der Basic-Ausstattung bis hin zu einem breiten Spektrum an Optionen ein hervorragendes Preis-Leistungs-Verhältnis bietet.

- Kostengünstig
- Motorisierte Frontscheibe
- Wechselstromgebläse (AC)
→ optionales Doppelgebläse (AC)
- Viele zusätzliche Ausstattungsoptionen



Personen-
schutz



Produkt-
schutz



0,7 m

SafeFAST Light

Die großartige Kleine

Klasse II gemäß DIN EN 12469

Als Mini unter den FASTER Mikrobiologischen Sicherheitswerkbanken bietet die SafeFAST Light dennoch die gleichen Sicherheitsstandards – und das auf kleinster Stellfläche!

- Platzsparend auf 70 cm
- Als Tischgerät flexibel einsetzbar
- Aufklappbare Frontscheibe
→ für eine einfache Reinigung
- Arbeitsbereich aus Edelstahl

Ideal für kleinere Labor- und Arztpraxen



Personen-
schutz



Produkt-
schutz



1,2 m / 1,5 m / 1,8 m / 2,2 m

SafeFAST XXL Premium

Der Gigant

Klasse II gemäß DIN EN 12469

Für besonders anspruchsvolle Anwendungen hat FASTER die SafeFAST XXL im Angebot – mit erweitertem Arbeitsraum und Schwerlastböden ist sie ideal für größere Laborgeräte oder Laborroboter geeignet.

- Riesiger Nutzraum aus Edelstahl
→ Arbeitsraumtiefe 1 m
→ Arbeitsraumhöhe 1 m
→ Arbeitsraumbreite von 1,2 bis 2,2 m
- Schwerlastböden inkl. Untergestell
→ für bis zu 500 kg
- Aufklappbare Frontscheibe (optional motorisiert)
→ für eine einfache Reinigung
- Stufenlos dimmbare LED-Beleuchtung



Personen-
schutz



Produkt-
schutz



— 0,9 m / 1,2 m / 1,5 m / 1,8 m —

SafeFAST Top Der Spezialist

Klasse II gemäß DIN EN 12469

Die SafeFAST Top bietet höchsten Produkt- und Personenschutz unter Einhaltung der DIN EN 12469.

Die Arbeitsfläche, Seitenwände und Innenrückwand sind aus einem durchgängig gefertigtem Edelstahlstück. Die Ecken und Kanten sind abgerundet und fugenarm, sodass die Geräteflächen leicht gereinigt werden können.

- Manuell aufklappbare Frontscheibe
- Nutzraum aus Edelstahl
- Abgerundete Ecken im Innenraum
→ für eine einfache Reinigung



Personen-
schutz



— 0,9 m / 1,2 m / 1,5 m / 1,8 m —

SafeFAST Elite Class I Der Personenschützer

Klasse I gemäß DIN EN 12469

Die SafeFAST Elite Class I Sicherheitswerkbank dient dem Schutz des Bediener. Die über die Arbeitsöffnung angesaugte Luft wird über einen G3-Vorfilter hinter der Rückwand sowie einen H14-HEPA-Filter gefiltert, bevor sie an die Umgebungsluft abgegeben wird.

- 100% Abluft an Umgebungsluft
→ keine rezirkulierende Luft
- Edelstahl-Arbeitsfläche
- Einfache Handhabung und Wartung

Für biologische Wirkstoffe mit geringem und mittlerem Risiko



Personen-
schutz



Produkt-
schutz



Umgebungs-
schutz



0,9 m / 1,2 m / 1,5 m / 1,8 m

SafeFAST Classic Class II B2

Der Exot

NSF/ANSI 49

Besonders gut für Arbeiten mit flüchtigen toxischen Verbindungen oder gefährlichen Viren eignet sich die SafeFAST Classic Class II B2. Als Besonderheit hat der Exot keine Re-Zirkulation im Arbeitsbereich und ist nach internationalem NSF/ANSI 49 Standard zertifiziert.

- 2-Filtersystem (Umluft + Abluft)
- Wechselstromgebläse (AC)
 - optionales Gleichstromgebläse (DC)
- Aufklappbare motorisierte Frontscheibe
 - für eine einfache Reinigung
- 100% Abluft
- Keine rezirkulierende Luft



Personen-
schutz



Produkt-
schutz



Umgebungs-
schutz



1,2 m / 1,5 m / 1,8 m

SafeFAST Elite Class III

Der Tresor

Klasse III gemäß DIN EN 12469

Die SafeFAST Elite Class III besteht aus einem vollständig geschlossenem System. Durch den Anschluss an eine Abluftanlage sorgt diese für optimalen Produkt-, Personen- und Umgebungsschutz.

Sowohl die Transferklappe als auch die Arbeitskammer arbeiten im Unterdruckbetrieb, wobei die abgesaugte Luft durch ein System von doppelten H14-HEPA-Filtern entlüftet wird. In der Arbeitskammer herrscht eine Laminarströmung der Klasse ISO 3, wodurch eine Kreuzkontamination des Produkts vermieden wird.

- 200 Pa Unterdruck
- Geeignet für Pathogene der Gruppe 4
- TÜV-zertifizierter Drucktest

Besonders geeignet für S4-Labore



Personen-
schutz



Produkt-
schutz



Umgebungs-
schutz



0,9 m / 1,2 m / 1,5 m / 1,8 m

CytoFAST Elite / Premium Der Dreifilter-Schutz

Klasse II gemäß DIN 12980

Dreifachschutz mit Dreifachfilter – die FASTER Zytostatika-Werkbänke schützen sicher vor einem Kontakt mit zytotoxischem Material, CMR Wirkstoffen und anderen bio-kontaminierten Stoffen.

- DIN EN 12469:2000 und DIN 12980:2017 genormt
- Aufklappbare motorisierte Frontscheibe
→ für eine einfache Reinigung
- Multifunktionsdisplay mit PLC Steuerung, Fernwartung, Zeitschaltuhr und Nachtmodus
- 3-fach Schutz mit 3-fach Filter
→ Anwender-, Produkt- und Umgebungsschutz

Zusätzlich bei der CytoFAST Premium

- Dimmbare LED-Beleuchtung
→ besonders augenschonend
- Gleichstromgebläse (DC)
- Druckreduzierende HEPA-Filter

PRODUKTSCHUTZ-WERKBÄNKE

Die Produktschutzwerkbenke mit vertikalem oder horizontalem Laminarstrom von FASTER werden in vielen Bereichen der Industrie und in wissenschaftlichen Laboratorien für die Arbeit mit Zellkulturen oder nicht-pathogenen biologischen Proben eingesetzt.

Häufige Anwendungsgebiete sind

- Qualitätskontrolle in der pharmazeutischen Industrie
- Qualitätskontrolle in der Lebensmittel- und Getränkeindustrie
- PCR-Verfahren
- Mikrobiologie
- Zellkulturen
- Sterilmanipulation
- In-Vitro-Fertilisierung
- In der Vorbereitung der parenteralen Ernährungstherapie

Alle Produktschutz-Werkbenke arbeiten mit

- Mikroprozessor-Steuerungssystem
- HEPA H14- Filtern (EN 1822) für einen partikelfreien Überdruck-Arbeitsbereich sowie eine Luftreinheit der Klasse ISO 3 nach DIN EN ISO 14644-1



0,9 m / 1,2 m / 1,5 m / 1,8 m

FlowFAST H

Die Horizontale

ISO Klasse 3 gemäß DIN EN ISO 14644-1

Die FlowFAST H Produktschutzwerkbank funktioniert nach dem Prinzip der horizontalen laminaren Luftstromführung.

Für eine ergonomische Sitzhaltung ist der Nutzraum nach vorne komplett geöffnet. Dies ermöglicht einen großen Bewegungsspielraum innerhalb der Produktschutzwerkbank.

- Automatischer Strömungsregler
- Große Arbeitsöffnung
→ für maximalen Arbeitskomfort
- Edelstahl-Arbeitsfläche
- Partikelfreier Arbeitsbereich durch HEPA H14-Filter
- PVC-Frontrollo + LED-UV-Lampe optional



Produkt-
schutz



0,9 m / 1,2 m / 1,5 m / 1,8 m

FlowFAST V

Die Vertikale

ISO Klasse III gemäß DIN EN ISO 14644-1

Die FlowFAST V Produktschutzwerkbank funktioniert nach dem Prinzip der vertikalen laminaren Luftstromführung.

- Aufklappbare Frontscheibe
- Automatischer Strömungsregler
- Edelstahl-Arbeitsfläche
- UV-Lampe optional
- Partikelfreier Arbeitsbereich durch HEPA H14 Filter



Produkt-
schutz



0,8 m

SmartFAST Light

Die kleine Vertikale

ISO Klasse 3 gemäß DIN EN ISO 14644-1

Die SmartFAST Light ist eine vertikale Laminarflow Werkbank, die durch partikelfreie Bedingungen besten FASTER Produktschutz garantieren. Dabei passt sie durch ihre kompakte Größe ideal in jeden Raum!

- Klein und kompakt
- Aufklappbare Frontscheibe
- Edelstahl-Arbeitsfläche
- Mit PLC-Steuerung und Steckdose im Innenraum
- Einfach zu transportieren und aufzustellen



Noch nicht klein genug?

Die SmartFAST Mini ist sogar nur 0,6 m breit und optimal als flexibles Tischgerät verwendbar.



Produktschutz



PCR FAST

Sauberes Arbeiten mit DNA-Proben

Speziell entwickelt für die empfindliche Polymerase-Kettenreaktion (PCR)-Amplifikation und Manipulation von DNA oder RNA, wird die PCR FAST in vielen Bereichen der Mikrobiologie, Hämatologie, Zellkultur oder Genetik eingesetzt.

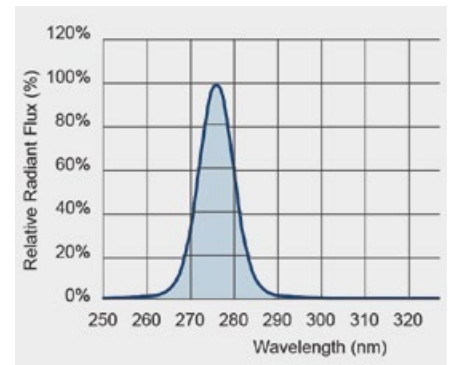
Das LED-UV-Licht, das für die Bestrahlung und Dekontamination von DNA- und RNA-Proben genutzt wird, sorgt für einen absolut sterilen Arbeitsbereich. Eine Kontamination des nächsten PCR-Vorgangs wird somit vermieden.

- Rückwand und Arbeitsfläche aus Edelstahl 1.4301
- Frontfenster und Seitenwände aus UV-Schutz-Sicherheitsglas
- LED-UV-Beleuchtung mit programmierbarem Timer
- HEPA-Filter und Gebläsemotor optional erhältlich

Warum LED?

Dank des LED-UV-Lichts werden die Proben mit der optimalen Frequenz bestrahlt, um eine ordnungsgemäße Sterilisation zu erfüllen. Der gleiche Effekt ist mit Standard-UV-Lampen nicht zu erreichen, da diese zwar eine gewisse Bandbreite an effektiver Strahlung liefern, aber nicht die effektivste.

Der im Diagramm gezeigte Frequenzbereich veranschaulicht, dass die Spitzenwellenlänge des UV-Lichts den 100%igen relativen Strahlungsfluss bei einem effizienteren Wert von 275 nm erreicht (im Gegensatz zu einem niedrigeren Wert von 254,3 nm bei Standard-UV-Lampen).



IN-VITRO-FERTILISATIONS WERKBÄNKE



 Personenschutz

 Produktschutz



— 0,9 m / 1,2 m / 1,5 m / 1,8 m —



Die beheizte Arbeitsfläche hält die Temperatur konstant bei 37 °C

SafeFAST / FlowFAST IVF Die In-Vitro-Fertilisations Werkbank

ISO Klasse 3 gemäß DIN EN ISO 14644-1
Klasse II gemäß DIN EN 12469, ISO 14644-1

Für eine erfolgreiche IVF-Behandlung ist eine kontrollierte Arbeitsumgebung essenziell. Ob menschliche oder tierische Fortpflanzungs-Forschung, die leichte Bedienung des Gerätes sowie der ergonomische Arbeitsplatz unterstützen Ihr Personal bestmöglich.

Zusätzlich zu hygienischen Bedingungen und einer beheizbaren Arbeitsfläche, ist auch eine Vorrichtung für Mikroskope nicht zu vernachlässigen.

- Edelstahl-Arbeitsfläche
→ für eine einfache Reinigung
- Gewärmte Arbeitsfläche
→ hält die Temperatur konstant bei 37 °C ± 0,4 °C.
- Frontscheibenausschnitt für Mikroskope
- Kundenspezifische Anpassung möglich

Erhältlich als

- Mikrobiologische Sicherheitswerkbank – SafeFAST IVF
- Produktschutzwerkbank – FlowFAST IVF

PERSONENSCHUTZ-WERKBANK

Die eigens für den Personenschutz entworfene Sicherheitswerkbank von FASTER bietet besten Arbeitsschutz beim Umgang mit potentiell gesundheitsschädlichen Stoffen. Die kontaminierte Luft wird über die Arbeitsfläche weg vom Anwender über die Rückwand nach hinten angezogen. Dort wird sie mit einem H14-HEPA-Filter gereinigt, bevor sie wieder an die Raumluft abgegeben wird.

Häufige Anwendungsgebiete sind

- Qualitätskontrollen
- Biotechnologie
- Pharmazeutische Industrie
- Lebensmittelindustrie
- Feinchemie
- Kosmetikindustrie
- Arbeiten mit Umfüllungs- oder Wiegetätigkeiten



Personen-
schutz



0,9 m / 1,2 m / 1,5 m / 1,8 m

FlowFAST H Reverse Flow Die Pulver-Wägekabine

ISO Klasse 3 gemäß DIN EN ISO 14644-1

Bei der FlowFAST H Reverse Flow wird die Luft vollständig aus der Umgebungsluft angesaugt und nach der Filterung durch einen H14-HEPA-Filter an die Umgebungsluft abgegeben.

Speziell als Wägekabine entwickelt, kommt die Werkbank vor allem beim Wiegen von gefährlichen pulverförmigen Stoffen, Probenentnahmen und Umfüllungsarbeiten sowie bei Arbeiten mit Siebmaschinen zum Einsatz.

- Automatischer Strömungsregler
- Große Arbeitsöffnung
→ maximaler Arbeitskomfort
- Schutz vor Pulver- und Aerosolkontamination
- Vibrationsarme Arbeitsplatte
→ optimal beim Wiegen

LABORABZÜGE

In den meisten Laboren zählen Labor-, Filter- bzw. Chemieabzüge zu den wichtigsten Einrichtungsgegenständen. Sie müssen so ausgelegt sein, dass Schadstoffkonzentrationen nicht vom Abzug in den Raum gelangen, sondern effizient abgesaugt werden. FASTER verfügt über ein breites und innovatives Sortiment an Laborabzügen. Diese gewähren durch die Kombination verschiedener Filter den Anwendern Schutz vor gefährlichen Chemikalien, Dämpfen und Aerosolen.

Häufige Anwendungsgebiete sind

- Biologische und medizinische Forschung
- Analytische Chemie
- Biotechnologie
- Pharmazeutischen Industrie
- Lebensmittelindustrie
- Elektronikindustrie
- und viele mehr

Lieferbare Filter



- HEPA Filter (z. B. Pulver)
- A/C Filter (z. B. Lösemittel)
- ACR Filter (z. B. Radioaktivität)
- FORM Filter (z. B. Formaldehyde)
- SULF Filter (z. B. Säuren, Sulfide RH >85%)
- UR Filter (z. B. Säuren, Sulfide RH <85%)
- CYAN Filter (z. B. Blausäure)
- MER Filter (z. B. Quecksilber)
- AM Filter (z. B. Ammoniak)



Personen-
schutz



0,6 m / 0,9 m / 1,2 m / 1,5 m / 1,8 m

ChemFAST Elite Der Flexible

Gemäß DIN EN ISO 14175-3

Der Laborabzug ChemFAST Elite von FASTER bietet nicht nur höchsten Personenschutz, er ist zudem sehr flexibel einsetzbar. Ob im Umluftbetrieb oder über eine Abluftanlage angeschlossen – ob für kleine Labore oder größere Anwendungen: Der ChemFAST Elite lässt sich speziell an Ihre Bedürfnisse anpassen.

- Aufklappbare Frontscheibe
- Im Umluftbetrieb oder über Abluftanlagen verwendbar
- Auch in kleinen Laboren einsetzbar
→ ab 0,6 m Nutzfläche
- Multifunktionsdisplay mit PLC Steuerung
→ inkl. Betriebsstundenzähler & Filtersättigungsanzeige
- Höchster Personenschutz vor gefährlichen Gasen, Dämpfen, Stäuben und Aerosolen



Bis zu 2 verschiedene Filter kombinierbar



Personen-
schutz



Umgebungs-
schutz



1,2 m / 1,5 m / 1,8 m

ChemFAST Premium Laborabzug mit Hybridtechnologie

Gemäß DIN EN ISO 14175

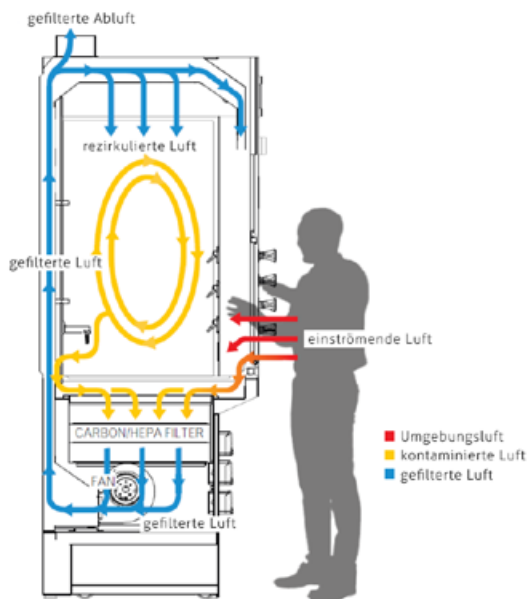
FASTERS` innovativster Hybrid-Laborabzug vereint eine 3-stufige Luftführungstechnik für sicheren Personenschutz mit Umgebungsschutz vor schädlichen Chemikalien.

Das System entfernt Kontaminationen genau dort, wo sie entstehen. So wird die vom Gebläse angesaugte Umgebungsluft, erst über einen Filter gereinigt und anschließend über die Geräterückseite weitergeleitet. Danach wird 25 % der gefilterten Luft an eine angeschlossene Abluftanlage abgegeben, während die restlichen 75 % in den Arbeitsraum zurückgeführt werden.

- 25 % Abluftbetrieb / 75 % Rezirkulation
- Gleichstromgebläse (DC)
- Abluftanlagen werden geschont
→ hausinterne Abluft-Kapazitäten freigegeben
- Bis zu 80 % Energieeinsparung
- Abluftvolumen <math><198 \text{ m}^3/\text{h}</math>



Bis zu 3 verschiedene Filter kombinierbar



Optionale IP66 Steckdosenleiste
3-fach außen und/oder 4-fach
innen, Anschlussmöglichkeiten
für verschiedene Medien sowie
Kaltwasseranschluss im Innenraum,
Haltestangen, Keramikarbeitsplatte,
Gasanschluss



Personen-
schutz



1,2 m / 1,5 m / 1,8 m / 2,1 m / 2,4 m

ChemFAST Sharp

Laborabzug mit variabler Abluft

Gemäß DIN EN ISO 14175

Der ChemFAST Sharp hat gegenüber einem klassischen Laborabzug einen großen Vorteil: Die Luftströmung basiert auf dem Prinzip der variablen Luftmenge. So lässt sich die Zuluftgeschwindigkeit in Abhängigkeit der Frontschieberöffnung automatisch regulieren.

- 100% Abluftbetrieb
- LED-Beleuchtung
- Automatische Regulierung der Zuluftgeschwindigkeit
- Moderne Mikroprozessorsteuerung
- Abluftvolumen $<50 \text{ m}^3/\text{h}$ (bei geschlossener Scheibe)



1 Filter optional möglich



Personen-
schutz



1,2 m / 1,5 m / 1,8 m / 2,1 m / 2,4 m

ChemFAST Classic

Laborabzug mit konstanter Abluft

Gemäß DIN EN ISO 14175

Der ChemFAST Classic basiert auf dem Prinzip der konstanten Luftströmung. Die Zuluftgeschwindigkeit kann bei der Installation eingestellt werden. Ein Anemometer, das am Abluftkanal installiert ist, sorgt für Genauigkeit und Präzision beim Ablesen der Luftgeschwindigkeit.

- 100% Abluftbetrieb
- LED-Beleuchtung
- Bei Inbetriebnahme kann die Zuluftgeschwindigkeit zwischen 0,3 und 0,7 m/s eingestellt werden



1 Filter optional möglich

ISOLATOREN

Die FASTER Isolatoren, auch Glove Box oder Handschuhkasten genannt, garantieren durch ein geschlossenes System die sichere und konsequente Trennung von Bediener und Produkt. Über die Schleusen erfolgt das Ein- und Ausbringen von Materialien und das Risiko einer Kontamination wird ausgeschlossen.

Eigenschaften aller Standard-Isolatoren:

- Iso Klasse: DIN EN ISO 14644-7
- Außengehäuse aus pulverbeschichtetem Stahlblech oder Edelstahl
- Arbeitsraum komplett aus Edelstahl 1.4301
- Sie können ausführlich qualifiziert werden: Validierungspakete für IQ, OQ, PQ, DQ, FAT
- Sind im Baukastenprinzip komplett kundenindividuell anpassbar



Personen-
schutz



Produkt-
schutz



Umgebungs-
schutz



Geeignet für die Verarbeitung von

- Zytostatika (CMR)
- Virustatika
- Kapseln
- Gefahrstoffen, die der TRGS 525 unterliegen
- allen toxischen Wirksubstanzen

Zytostatika Isolator GloveFAST Cyto Pharma

Klasse III gemäß DIN 12980, DIN EN ISO 14644-7

Der GloveFAST Cyto Pharma ist ein Unterdruck-Isolator mit vertikalem, laminarem Luftstrom. Durch ein geschlossenes System besteht eine sichere Trennung zwischen Bediener und Prozess.

- Arbeitsparameter im Standard bei -75Pa Unterdruck
- 2 Schleusen (1 optional)
- Komfortables und ergonomisches Design
→ durch nach hinten geneigte Frontscheibe
- Frontscheibe komplett aufklappbar
→ für eine einfache Reinigung
- Siemens Touch-Panel

Durch zahlreiche Optionen, wie eine Analysewaage in Kombination mit einer vibrationsarmen Arbeitsplatte, einem 19"-Touch-Monitor, einer isokinetischen Messsonde, der Koppelung des Isolators an eine 3-Wegeschleuse, dem Einbau einer Kamera zur Prozessdokumentation oder einem Monitoring-System, kann der Isolator für jeden Prozess in der Apotheke ausgerüstet werden.



Produkt-
schutz



Geeignet für die Verarbeitung von

- TPE / TPN-Mischungen
- IV-Lösungen
- Augentropfen
- Stammzellen und Nabelschnurblut
- CIV AS
- Sterilitätstests

Aseptischer Isolator GloveFAST Aseptic

gemäß DIN EN ISO 14644-1, DIN EN ISO 14644-7

Der GloveFAST Aseptic ist ein Überdruck-Isolator mit vertikalem, laminarem Luftstrom. Durch ein geschlossenes System ist höchster Personen- und Produktschutz gewährleistet.

- Arbeitsparameter im Standard bei +75 Pa Überdruck
- 2 Schleusen (1 optional)
- Komfortables und ergonomisches Design
→ durch nach hinten geneigte Frontscheibe
- Frontscheibe komplett aufklappbar
→ für eine einfache Reinigung
- Siemens Touch-Panel

Durch zahlreiche Optionen, wie dem integrierten Wasserstoffperoxid-System, der Verwendung von Pneumatik-Dichtungen, einer Sterilitätstestpumpe, einer isokinetischen Messsonde, einem Luftkeimsammler, einem Monitoringsystem sowie weiterem Zubehör, ist der Isolator für jeden Prozess individuell ausrüstbar.



GloveFAST Aseptic mit integriertem NHP-System:

Durch das vollintegrierte und validierte FASTER NHP-System ist es möglich, kundenindividuelle Dekontaminationszyklen abzubilden.

Für eine besonders schnelle und flexible H_2O_2 -Dekontamination kann der GloveFAST Aseptic hierfür mit einer Schnellbegasungsschleuse zusätzlich ausgestattet werden. Ein erfolgreicher Dekontaminationsprozess kann optional durch eine integrierbare Sterilitätstestpumpe direkt in der Arbeitskammer des Isolators nachgewiesen werden.



Produktschutz



GloveFAST cRABs entsprechen dem aktuellen Stand der Technik und sind einzustufen als aktive cRABs.

- Maße
 - Arbeitsraumtiefe 1 m
 - Arbeitsraumhöhe 1 m
 - Arbeitsraumbreite bis zu 2,2 m

Für aseptisches Befüllen in einer sauberen und sicheren Umgebung konstruiert.

RABs non-toxic Isolator GloveFAST cRABs Isolator mit beschränktem Zugang

Der GloveFAST cRABs (restricted-access barrier system) ist ein Isolator-System mit beschränktem Zugang. Dieser wird in vielen Branchen eingesetzt, in denen eine kontrollierte Atmosphäre erforderlich ist – beispielsweise in der Pharma-, Medizin-, Chemie- oder Elektrotechnik.

- Zuverlässiger Schutz
 - für Produkt, Bediener und Prozess
- Die Bereitstellung eines laminaren Luftstroms in Reinraumklasse A (ISO 5) innerhalb eines Klasse C (ISO 7) Bereichs stellt den Prozessschutz sicher
- Luftstrom-optimierte Barriere-Konstruktion
- Integriertes Handschuhsystem
- Bis zu 500kg Traglast



Auch erhältlich mit Bleiverkleidung



 Personenschutz

 Produktschutz

 Umgebungs-
schutz



Kompakt Isolator GloveFAST Cyto

Klasse III gemäß DIN 12980, DIN EN ISO 14644-7

Der GloveFAST Cyto ist FASTERs' kompakter Unterdruck-Isolator mit einem Vierfilter-System. Besonders bei eingeschränktem Platzbedarf und begrenztem Budget kommen die Vorteile des Isolators zum Vorschein. Selbstverständlich bietet auch dieser Isolator besten Produkt-, Personen- und Umgebungsschutz.

Zum Verarbeiten u.a. von

- Zytostatika im Forschungssektor
- Virostatika
- Kapseln
- Gefahrstoffe, die der TRGS 525 unterliegen



 Produktschutz



Kompakt Isolator GloveFAST Clean

gemäß DIN EN ISO 14644-1, DIN EN ISO 14644-7

Der GloveFast Clean ist unser kompakter Überdruck-Isolator mit einem Dreifilter-System und ist unser Preishit, der flexibel an Ihre Bedürfnisse angepasst werden kann. Er ist ebenfalls optional in einer Unterdruck-Version erhältlich.

Zum Verarbeiten u.a. von

- TPE / TPN-Mischungen
- IV-Lösungen
- Augentropfen
- Stammzellen und Nabelschnurblut
- CIV AS

KUNDENSPEZIFISCHE ISOLATOREN

Lösungen, die speziell auf Sie abgestimmt sind

Unsere Isolatoren lassen sich durch ein Baukastenprinzip mit vielfältigen Optionen auf Ihre Wünsche und Prozessanforderungen anpassen.

Entsprechen unsere vorgefertigten Produktausführungen nicht Ihren Anforderungen, planen wir gerne gemeinsam mit Ihnen einen individuell auf Ihre Wünsche angepassten Isolator.



Pharma-Produktionsisolator mit zwei Arbeitskammern und zwischengeschalteter Aus- und Einbringungsschleuse.

REINRAUMTECHNIK

Höchste Anforderung an Luftreinheit

Reinraumtechnik bezeichnet alle technischen Maßnahmen, welche die Anzahl an Partikeln in einem Reinraum kontrolliert. In einem Reinraum ist das Ziel, die Anzahl der luftgetragenen Teilchen möglichst gering zu halten. Hierzu kommen grundsätzlich zwei unterschiedliche Prinzipien zum Einsatz.

1. Turbulenzarme Verdrängungsströmung:
Hier strömt die Reinluft turbulenzarm und in der Regel vertikal in den Reinraum (auch Laminar Flow genannt).

2. Turbulente Verdünnungsströmung:
Hier wird die Reinluft verwirbelnd in den Reinraum eingeführt und erzeugt eine stetige Verdünnung der Partikelkonzentration.



Personenschutz



Produktschutz



Cross Flow Unit

Die Wiegekabine

DIN EN ISO 14644-1

Die CrossFlow Units eignen sich als Lösung für die Pulvereindämmung bei Probenahmen, Wiege- und Dosiervorgängen. Sie werden mit einem leichten Unterdruck betrieben, sodass das Modul von der Umgebung isoliert wird und das Risiko von Kontamination ausgeschlossen werden kann.

- Besonders geeignet für die pharmazeutische und chemische Industrie
- Sicherer und hygienischer Herstellungsprozess wird gewährleistet



Produktschutz



Laminar Air Flow Booth

Der flexible Reinraum

DIN EN ISO 14644-1

Die flexiblen Reinraumsysteme von FASTER bestehen aus unabhängigen Sicherheitsmodulen mit HEPA-Schwebstofffiltern der Klasse H14 und Motorlüftern, die eine Luftqualität der Klasse ISO 5 liefern.

- Polycarbonat- oder PVC-Streifenvorhänge
- Verschiedenen Größen zusammenschließbar
- Mit Edelstahl-Standbeinen oder von der Raumdecke hängend



Personen-
schutz



Air Shower

Die Personal-Luftdusche

DIN EN ISO 14644-1

Die Luftdusche ist eine geschlossene Kammer, welche an einen Reinraum angeschlossen werden kann.

Feinstaub wird gründlich durch spezielle Aluminiumdüsen entfernt. Die gefilterte Luft wird dabei mit hoher Geschwindigkeit (mehr als 25 m/s) auf Körper und Kleidung geblasen und anschließend nach unten gesaugt.

Die kontaminierte Luft wird so aus dem Raum gezogen und über G3-Vorfilter sowie einen hocheffizienten HEPA-Filter in die Dusche zurückgeführt.



Produkt-
schutz



Materialschleusen

Die H₂O₂-Schleuse mit NHP-Verfahren

FASTERs H₂O₂-Schleuse wird zum kontrollierten Ein- und Ausschleusen von Materialien zwischen Räumen mit unterschiedlichen Reinheitsklassen eingesetzt. So wird das Risiko von Luftkontaminationen bestmöglich minimiert.

Entsprechend der Reinraumnorm oder den jeweiligen Anforderungen können die Geräte als einfache Durchreisheschleusen ohne Luftfiltrierung installiert werden (Passiv-Schleuse).

SONDERANFERTIGUNGEN

Maßgeschneiderte Lösungen sind unsere Stärke!



Wir wissen wie schwer es ab und zu ist das richtige Produkt zu finden. So vielfältig unsere Kunden sind, so vielfältig sind deren jeweilige Anforderungen oder Vorgaben.

Gerne stehen wir Ihnen bei der Umsetzung Ihrer individuellen Anfrage tatkräftig zur Seite. Gemeinsam finden wir die beste Lösung für Ihren speziellen Wunsch.

Einzelstücke, die es so kein zweites Mal gibt

Unser Vertrieb steht jederzeit in enger Abstimmung mit der Produktion. Dadurch schaffen wir bereits in der Angebotsphase die Voraussetzungen für Ihre individuelle Anfrage.

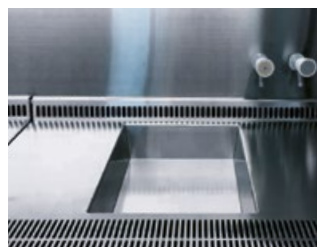
Von der Idee bis zur Inbetriebnahme arbeiten wir eng mit unseren Kunden zusammen, um gemeinsam eine schnelle und flexible Lösung zu finden.

Besonders großen Wert wird dabei auf eine sorgfältige Beratung und Planung sowie eine fachgerechte Ausführung gelegt.

In der neuen FASTER Produktionsstätte in Italien ist es möglich, durch neueste Produktionstechniken, Sonderkonstruktionen von Werkbänken, Laborabzügen, Isolatoren oder Reinraumanlagen schnell und zuverlässig zu fertigen.



Entsorgungsanschluss



Individuelle Arbeitsfläche mit Vertiefung



Auswahl verschiedenster Arbeitsplatten



Elektrisch höhenverstellbares Untergestell

ZUBEHÖR

Handschuhprüfsystem Für Isolatoren

Der Isolatorhandschuh ist hohen mechanischen Belastungen ausgesetzt und hat daher ein besonders hohes Risikopotenzial für schadhafte Stellen. GMP-Leitfäden für die Sterilproduktion schreiben eine regelmäßige Prüfung der Handschuhe vor.

Mithilfe des softwaregestützten Handschuhprüfsystems, können Sie die eingebauten Handschuhe Ihrer pharmazeutischen Anlagen mittels eines Druckabfalltests schnell und effizient direkt im Isolator oder cRABs testen.

Die Daten und Ergebnisse werden über WLAN übertragen, datenbankunterstützt gespeichert und stehen an zentraler Stelle zur Einsicht, sowie zu Dokumentationszwecken zur Verfügung. Alle erforderlichen Tests können dezentral und simultan durchgeführt werden.



*Einfache Handhabung:
Durch benutzerfreundliche Bedienung,
computergestützte Datenerfassung sowie
Datenübertragung direkt über Ihr WLAN*

Das Easy Klicksystem Für Isolatorhandschuhe

Das innovative Easy Klicksystem für Neopren- oder CSM-Handschuhe erleichtert die Arbeit für den Bediener um ein Vielfaches. Der Handschuhwechsel ist einfach und kann von jedem Benutzer innerhalb von nur 3 Minuten selbst durchgeführt werden.

Dreifach-Sicherheitsmechanismus

- Mechanische Festigkeit des Handschuhports
- Erzielter Dichtungsgrad
- Schutz des Handschuhs während des Betriebs und des Wechsels



Kein Werkzeug erforderlich



Einfache & schnelle Anwendung

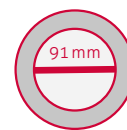


Hoher Tragekomfort durch nur 140 g Portgewicht



50 mm

Mehr Flexibilität und Platz durch nur 50 mm Portweite



Innendurchmesser von 91 mm bietet eine komfortable Bewegungsfreiheit über den Händen und Handgelenken

Iso-Chair evolution

Für das ergonomische Arbeiten im Labor

Der Laborstuhl Iso-Chair evolution wurde speziell für das Arbeiten an Isolatoren oder Sicherheitswerkbänken entworfen.

- Wasserdichte, antibakterielle Oberfläche aus Kunstleder
- Beste Bewegungsfreiheit durch nach oben verjüngte Rückenlehnen – optional mit verstellbaren Armlehnen
- Sitz- und Rückenlehnenhöhe sowie Sitzneigung und -tiefe einfach verstellbar
- Zwei Verstellbereiche für die Sitzhöhe zur Auswahl
- Ideal für häufig wechselnde Nutzer
- Werkzeuglos austauschbare Wechsepolster
- DIN 68 877-konform, GS-Zeichen



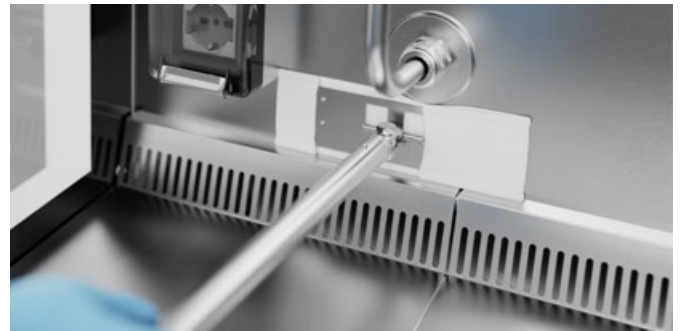
Auch optional mit Fußring, Fußringabdeckung, Schiebegriffe und Kantenschutz erhältlich.

Reinigungstool

Für Sicherheitswerkbänke und Isolatoren

Das Easy Clean Reinigungstool eignet sich hervorragend zum Reinigen und Desinfizieren von Sicherheitswerkbänken, Laborabzügen und Isolatoren. Das Gerät funktioniert dabei wie ein kurzer, schmaler Mopp.

- Ideal für schwer zugängliche Stellen
- Komplett gefertigt aus Edelstahl 1.4404
- Autoklavierbar bei 121 °C
- Bezüge einfach wechselbar
→ in steriler oder unsteriler Version erhältlich
- Geeignet für Reinraumklasse A



LABORMÖBEL

Modular, sicher und ergonomisch



Alle Laborarbeitsplätze sind aus Edelstahl und maximal feuerbeständig nach Klasse A1. Unsichtbare Schrauben, robuste, glatte Strukturen ermöglichen eine einfache und hygienische Reinigung.



FORLAB⁴you

Lassen Sie uns Ihr Labor gemeinsam planen!

Die Labormöbel der FORLAB4YOU-Reihe ermöglichen es Ihnen, durch ihr praktisches Baukastenprinzip, Sicherheit, Produktivität und Komfort an Ihrem Arbeitsplatz zu vereinen.

Wir unterstützen Sie bei allen Schritten Ihres Laborprojekts – von der Idee über die Planung bis hin zur Installation nach Ihren individuellen Wünschen.



ULTRA-TIEFKÜHLGERÄTE

Überall dort, wo eine sichere und geschützte Kurzzeit- oder Langzeit-Gefrierlagerung von Materialien notwendig ist, sind Ultra-Tiefkühlgeräte unentbehrlich. Die Tiefkühlschränke von Haier Biomedical zeichnen sich durch ihren niedrigen Energieverbrauch, die hocheffizienten Gebläsemotoren sowie umweltschonenden Kohlenwasserstoff als Kältemittel aus. Im Gegensatz zu Standard-Kompressoren haben die Geräte von Haier Biomedical Umwandlungs-Kompressoren mit variabler Drehzahl eingebaut. Somit passt sich die Kühlleistung an die inneren und äußeren Bedingungen an.



Maximale
Energieeffizienz



Sehr niedrige
Geräusch-
emission



VIP+ Hybrid
Isolierung



USB-Anschluss
zum Herunter-
laden von Daten



Störungsalar-
me für höchste
Sicherheit



Racks für optimale
Ausnutzung des
Innenraums



Präzise
Temperatur-
steuerung



Zuverlässiges
Notversorgungs-
system



Ergonomischer
Türgriff

Haier Biomedical



579 l / 729 l / 829 l / 959 l

Premium -86°C

Der High-Performer

In Zeiten des Klimawandels steht Energieeffizienz für uns an erster Stelle. In diesem Fall geht es insbesondere um Ihre persönliche Labor-Klimazone.

Hocheffiziente Kühlgebläse und Kompressoren, in Verbindung mit Kohlenwasserstoff-Kühlmittel, stellen Energieeinsparungen und Langzeitsicherheit für Ihre Proben sicher.

- Energieverbrauch von nur 7,5 kWh pro Tag
- 10" LCD-Touchscreen
- Zugangskontrolle per Fingerprint und/oder Benutzerkarte
- Leicht zu reinigende Filter
- Beheizte VIP+ Hybrid Außenisolierung
- Innentüren mit zusätzlicher Isolierung
→ für geringeren Temperaturverlust

Haier Biomedical



Comfort (mit LED-Display) 338 l / 388 l / 490 l / 578 l / 728 l / 828 l
Comfort Plus (mit LCD-Touchscreen) 419 l / 578 l / 728 l / 828 l

Comfort -86 °C Comfort Plus -86 °C

Die Salvum Serie von Haier Biomedical gewährt Ihnen höchsten Probenschutz bei gleichzeitiger Nachhaltigkeit. Die neu entwickelten hocheffizienten Gebläsemotoren, in Zusammenhang mit der VIP+ Hybrid Isolierung, sorgen für einen extrem niedrigen Energieverbrauch.

- Beheizter Rahmen gegen Vereisung
- Kohlenwasserstoff (HC) Kältemittel
→ besonders klimaschonend
- 5-fach Türabdichtung
- Vier separate Innentüren
→ flexibel ausbaubar – auch mit anderen handelsüblichen Rack-Systemen

Auch als platzsparendes Untertischgerät erhältlich

Der Griff ist einhändig bedienbar und durch das optimierte Gehäuse ist der Geräuschpegel bei sehr niedrigen 46,8 dB. Das Gerät kann auch auf der Arbeitsplatte platziert oder aufeinander gestapelt werden. Doppelte Innentüren verhindern Kühlungsverluste.



100 l

Haier Biomedical



486 l / 628 l

Basic -86 °C

Die Basic Ultra-Tiefkühlgeräte bieten eine sichere Aufbewahrung wertvoller Proben. Die Kombination aus Design und beheizter 4-fach Dichtung sorgt für bestmögliche Temperaturkonstanz bei gleichzeitiger Maximierung der Lagerkapazität.

- 4-fach Türabdichtung
- Temperaturkontrolle an den Kompressoren
→ ermöglicht Energieeinsparungen und Sicherheit bei Langzeitlagerungen
- Alarm bei niedriger bzw. hoher Temperatur, niedrigem Batteriestand und Stromausfall
- Kreisblattschreiber für Temperaturüberwachung

Haier Biomedical



420 l

Comfort Truhe -86 °C

Der Kältetresor

Die Haier Biomedical Truhe ist speziell für Energieersparnis konzipiert. Die neuen Modelle verwenden umweltschonenden Kohlenwasserstoff als Kältemittel und hocheffiziente Gebläsemotoren zur Maximierung der Kühlfähigkeit des Systems und Energieeinsparung.

Bei gleichzeitiger Sicherheit für die Proben diverser biologischer Produkte – einschließlich Viren, Keimen, Erythrozyten, Leukozyten und Kutis – bietet dieses Design die Möglichkeit zur Energie- und damit Kostenersparnis für Labore.



100 l

Die optimale Lösung bei begrenzten Platzverhältnissen

Unsere 100 l Mini-Ultratiefkühltruhe bietet bei bis zu -86 °C eine sichere Langzeitlagerung Ihrer wertvollen Proben. Zusätzlich sorgen speziell angepassten Racks und Boxen für eine ideale Ausnutzung des Innenraums.

Haier Biomedical



200 l

Cryo-Tiefkühltruhe -150 °C

Die von Haier Biomedical entwickelte -150 °C Cryo-Tiefkühltruhe bietet eine sichere, bequeme und wirtschaftliche Lösung für die Langzeitlagerung von Proben.

Durch die Bereitstellung einer Lagerumgebung, die etwa 20 °C kälter ist als die Rekristallisationstemperatur von Wasser, eignet sich die Truhe für die Lagerung einer Vielzahl biologischer Proben. Sie kann in Institutionen wie Blutbanken, Krankenhäusern, Epidemie-Präventionsdiensten, Forschungsinstituten und Forschungslaboren eingesetzt werden.

- Optimiertes zweistufiges Casacade-Kühlsystem
→ Hermetisch geschlossenes System
- Fernüberwachung
- Einstellbarer Bereich von -130 °C bis -150 °C
- Mikroprozessor-Steuerung mit LCD-Touchscreen
→ für leichte Ablesbarkeit



578 l / 728 l

TwinCool -86 °C

Der High-Performer mit Doppelkompressor

Durch zwei unabhängige Kompressorsysteme gewähren die Ultra-Tiefkühlschränke maximale Leistung und Sicherheit. Sie werden zur Aufbewahrung und Schutz wertvoller Proben genutzt, da auch im Falle eines Kompressorausfalls der ULT-Tiefkühlschrank sicher weiterarbeitet.

- Für Proben, die strengen Vorgaben zur Dauerkühlung unterliegen.
- Energieeffizient dank IQ-cool.tec

Auch als Variante mit Wasserkühlung erhältlich



CO₂-/ LN₂-Backup System

Führt ein Temperaturabfall im Tiefkühlgerät zum Erreichen des programmierten Alarmwertes, wird das CO₂- bzw. LN₂-Backup System automatisch aktiviert. CO₂ bzw. LN₂ wird in die Kühlkammer eingespritzt, sodass die Kühltemperatur erhalten bleibt. Bei einem Stromausfall arbeitet das System mit einer aufladbaren Batterie.

Vorteile

- Einstellbare Temperaturwerte
- Einfach zu programmieren und zu bedienen
- Flexibel an jedem Ultra-Tiefkühlschrank montierbar
- Unabhängiges Reservesystem

Temperaturbereich

- CO₂: -40 bis -70 °C
- LN₂: -90 bis -135 °C

CO₂-INKUBATOREN

Die Herstellung erfolgreicher Zellkulturen erfordert einen CO₂-Inkubator, der höchste Maßstäbe in Bezug auf Qualität, Leistung und Zuverlässigkeit setzt. Unsere Inkubatoren von GS Biotech bieten Ihnen eine sehr hochwertige Ausführung, maximieren die Produktivität der Zellkulturen und liefern optimale Ergebnisse und Reproduzierbarkeit.



14 l / 48 l / 170 l / 220 l

GS Biotech Inkubatoren

Die Profilheizung erzeugt eine sanfte Zirkulation für ein homogenes Kammerklima, die den Einsatz eines Ventilators oder HEPA-Filters überflüssig macht. Der CO₂-Bereich ist programmierbar von 0,2 - 20% und der Temperaturbereich von 4 °C über Raumtemperatur bis 50 °C.

Lieferbar mit 14, 48, 170 oder 220 Liter Kammervolumen

- Herausnehmbare Edelstahl-Feuchtigkeitswannen
- HEPA-Filterung für alle einströmenden Gase
- Große, gut ablesbare LCD-Anzeige mit LED-Hintergrundbeleuchtung
- Infrarot-CO₂-Sensor, mit automatischer Selbstreferenzierungsfunktion
- Optionale Datenerfassung und -protokollierung zur Qualitätskontrolle und Verifizierung
- Optionaler Hochtemperatur-Dekontaminationszyklus
→ erhöht die Innenraumtemperatur auf 120 °C und hält sie für 4 Stunden, bevor eine natürliche Abkühlung erfolgt, um so wieder in den Normalbetrieb zu kommen



Die nahtlose Kammer, mit abgerundeten Ecken sorgt für eine einfache Reinigung. Herausnehmbare und kippbare Einlegeböden sind im Standard inklusive und die versiegelte Innentür aus Glas ermöglicht besten Einblick in den Innenraum.

CHEMIKALIEN

Ihr Spezialist seit über 160 Jahren

CARLO ERBA Reagents greift auf eine über 160 Jahre lange Tradition und Erfahrung im Bereich der Industrie,- und Laborchemikalien zurück.

In den eigenen Produktionsstätten in Val de Reuil und Peypin wird eine Vielzahl von chemischen Reagenzien hergestellt. Durch flexible Produktionsanlagen, moderne Qualitätskontroll-Labore und eine effiziente Logistik bieten wir unseren Kunden gleichbleibende Qualität und Service.

Ob Chemikalien von A bis Z für Ihr Labor, Maßlösungen, Indikatoren, Puffer oder Produkte für die Mikrobiologie: Bei uns bekommen Sie das beste Produkt für Ihre individuelle Anwendung!

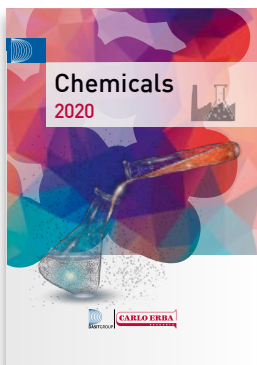


CARLO ERBA Reagents
Produktionsstätte in Val de Reuil

Unsere Qualitätsstandards

Für Industrie und Labore

Qualitätsstandards



RE

Technical Grade Reagents

Lösemittel, Alkohole, Säuren, Basen, Salze, Detergenzien

RPE

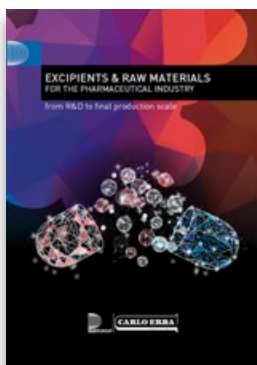
Analytical Grade Reagents

Für analytische Prozesse nach ACS, ISO, einige Pharmacopeia, alle Produkte RE & Indikatoren, Puffer, eingestellte Lösungen

RS

Specific Grade Reagents

Maßgeschneiderte Reagenzien für anspruchsvollste Techniken & Instrumente (ATRASOL®, PESTIPUR®, HPLC, UHPLC-MS, SPECTROSOL®)



ERBapharm®

Grade acc. Pharmacopeia

Reagenzien und Lösungen entsprechend den wichtigsten Pharmacopeia (Ph.Eur.-USP-FU) oder, in Abwesenheit von diesen, eng definierten Verkaufsvorgaben

Xcipharm™

Grade acc. Pharmacopeia

Ausschließlich pharmazeutische Hilfsstoffe, entsprechend den wichtigsten Pharmacopeia

Tailor Made Service

PRODUKTE

Anwendungsspezifische Reinheit

Je nach kundenspezifische Anforderungen können wir die Reinheit Ihrer Produkte anpassen.

Ihr Vorteil

- Batchreservierung
- Destillation
- Aufreinigung

Safety Stocks

Mit unserem Service zur Einlagerung Ihrer Charge bei uns, vermeiden Sie einen größeren Lagerbestand bei Ihnen vor Ort.

PRODUKTION

Mischungen

Wir können für Sie jede Art von Lösungen und Zusammensetzungen in einem Maßstab von 2,5 l bis zu mehreren Tonnen produzieren. Dieser Service bedeutet für Sie Zeiteinsparung, Minimierung von Risiken bei der Herstellung der Lösungen und eine Dokumentation gemäß der aktuellen Gesetzeslage.

- Spezifische Mischungen von Lösemittel (Organisch oder auf Wasserbasis)
- Gepufferte, angesäuerte Phasen
- Reagenzien für die Biotechnologie
- Lösungen für die Titration
- Reagenzien für TOC Analysatoren
- Standards für AAS, ICP, ICP-MS (Mono- oder Multielemente)

QUALITÄT

Qualitätssicherung

Unsere Qualitätskontrolle basiert auf dem Risikomanagement von technischen Systemen und Produktionsstätten, Qualifizierung von Einrichtungen, Prozesskontrollen, Reinigungsverfahren und Analysemethoden.

Unabhängig von der Produktion verwaltet unsere Qualitätskontrolle die Dokumentation über die Rückverfolgbarkeit, Änderungskontrolle und periodische Überwachung.

Spezifische QK-Tests

Mit dem umfangreichen Knowhow unseres Qualitätskontrollteams können nicht nur die allgemein erforderlichen Tests für Ihr Produkt erfüllt werden, sondern auch die Anforderung Ihres eigenen Testlabors.

VERPACKUNG

Individuelle Verpackung

Flexibilität bedeutet für uns: Chemikalien werden regelmäßig oder auf Kundenwunsch produziert, anschließend in das Gebinde Ihrer Wahl verpackt und nach den Anforderungen unseres Qualitätssystems überprüft.

- Flaschen, Fässer, Eimer, Mehrwegbehälter aus PP, Glas, Edelstahl, Metall, von wenigen Millilitern bis zu mehreren Tonnen
- Anorganische oder organische Produkte, flüssig oder fest
- Kundenspezifische Etikettierung, gewogen und portioniert

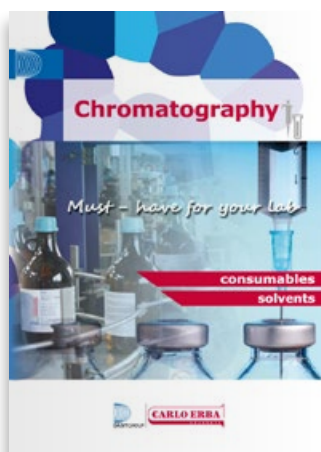
Shuttle Service

Mehrwegbehälter aus Edelstahl zur Optimierung der Lösungsmittelqualität und Vermeidung von Verpackungsabfällen.

Lieferung in Tanks

Lösungen in großen Mengen können in IBC und Tanks von 500 bis 30.000 l geliefert werden.

Must-haves for your lab



Anwendungsspezifische Produkte für die Chromatographie

Flüssigkeitschromatographie

- Lösungsmittel für die UHPLC-MS
- Lösungsmittel, Additive und Mischungen für die LC-MS
- Lösungsmittel für die HPLC Gradient
- Lösungsmittel für HPLC Isokratisch
- Lösungsmittel für HPLC Präparativ
- Mobile Phasen
- Kieselgel und Filterhilfsstoffe

Gaschromatographie

- Lösungsmittel für GC-HEADSPACE
- ATRASOL® Lösungsmittel für die Spurenanalytik in organischen Verbindungen und Kohlenwasserstoffen
- ATRASOL® Lösungsmittel für die Kohlenwasserstoff-Indexbestimmung nach EN ISO 9377-2
- PESTIPUR® Lösungsmittel für die Pestizidrückstandsanalytik

Ionenchromatographie

- Konzentrierte mobile Phase
- Standardlösungen



Nachhaltige Chemie

„Grüne Chemie ist die Anwendung einer Reihe von Prinzipien, die den Einsatz und die Entstehung von gefährlichen Substanzen bei der Entwicklung, Herstellung und Anwendung von chemischen Produkten reduziert oder eliminiert“

Neben den offensichtlich nachhaltigen Lösungsmitteln Wasser und Ethanol, bieten wir eine Reihe von umweltfreundlichen Alternativen zu den gängigen Lösungsmitteln an:

- 2-Methyltetrahydrofuran (2-MeTHF)
- 4-Methyltetrahydropyran (MTHP)
- Cyclopentylmethylether (CPME)
- n,n'-Dimethylpropyleneurea (DMPU)
- 1,3-Propanediol

Weitere Anwendungsgebiete

Umweltschadstoffanalytik: Spurenelemente

- Säuren für die Metallspurenanalyse
- Standardlösungen für die AAS
- Standardlösungen für die ICP-OES
- Standardlösungen für die ICP-MS

Umweltschadstoffanalytik: organische Gemische

- Pestizid Standards
- PCBs Standards
- PAHs Standards
- ISO 9377-2 Standard Lösungen

Probenvorbereitung

- Reagenzien für die CSB Analyse
- Säure und Reagenzien mit einem niedrigen Gehalt an Quecksilber
- Säuren und Basen für die Analytik
- Lösungen für die Analytik
- Salze für die Analytik
- Filterhilfsstoffe



Volumetrie

- Lösungen für die Volumetrie – gebrauchsfertig
- NORMEX, konzentrierte volumetrische Lösungen

pH-Metrie

- Pufferlösungen – gebrauchsfertig

Indikatoren

- Für die pH Metrie
- Für Fluoreszenz, Redox, Fällung und Komplexometrie

Karl Fischer

- ERBAqua® Ein- und Zwei-Komponenten Reagenzien
- ERBAqua® Wasser-Standards



VERBRAUCHSMATERIALIEN UND LABORGERÄTE

Als Gesellschafter der Lab Logistics Group profitiert CARLO ERBA Reagents von der großen LLG Produktpalette und kann Ihnen durch diese Zusammenarbeit mehr als 100.000 Artikel im Bereich Verbrauchsmaterialien und Laborgeräte anbieten.

Über 500 Lieferanten sorgen für eine zuverlässige Versorgung, vom analytischen Messen, über Chromatographie, bis hin zur Vakuumtechnik. So ist für jeden Arbeitsbereich der passende Artikel erhältlich.



LLG - Lab Logistics Group

Die LLG betreibt ein Zentrallager mit 12.500 qm Fläche für ganz Europa. Strategisch in der Mitte des europäischen Wirtschaftszentrums in Meckenheim gelegen, beliefern wir unsere Kunden direkt und schnell. Und das auch bei Kleinmengen!

- Geprüfte Qualität für hohe Ansprüche
- Fachgerechtes Sortiment
- Schnelle Lieferung – unschlagbare Preise
- Über 100.000 Produkte gelistet





Labware Gesamtkatalog

In unserem Gesamtkatalog finden Sie über 100.000 Artikel, unterteilt in 15 Produktkategorien, speziell für Ihren täglichen Laborbedarf. Erweitert wird der Katalog durch einen stets aktualisierten Webshop. Ebenfalls können Sie sich gerne, um keine der „Labortops“-Produktaktionen zu verpassen, auf unserer Homepage für den Newsletter anmelden.

Für eine Katalogbestellung oder eine persönliche Beratung schreiben Sie uns:
sales.de@cer.dgroup.it



LLG-Labware

Die LLG-Labware, die Exklusivmarke der LLG macht es uns möglich, qualitativ hochwertige Materialien zu preiswerten Konditionen anbieten zu können.

Produktkategorien

- Allgemeiner Laborbedarf
- Arbeitsschutz
- Analytisches Messen und Testen
- Rühren, Schütteln, Mischen
- Probenvorbereitung
- Destillieren, Trennen, Filtrieren
- Kälte- und Wärmetechnik
- Liquid Handling
- Vakuumtechnik und Trocknung
- Optische Instrumente und Mikroskopie
- Reinigung und Sterilisation
- Umwelt- und Lebensmittelanalytik
- Life Science
- Chromatographie
- Reinraum

DEKONTAMINATION

Reinräume und Sicherheitswerkbänke müssen aus Sicherheitsgründen für Labor- und Servicemitarbeiter in regelmäßigen Abständen dekontaminiert werden.



Wasserstoffperoxid-Begasung

Wir führen als zertifizierter Anbieter die Dekontamination von Sicherheitswerkbänken und Isolatoren mittels H_2O_2 -Begasung durch. Die Dienstleistung wird durch speziell geschulte TÜV- und FASTER-zertifizierte Servicetechniker durchgeführt.

- Deutlich geringeres gesundheitsschädliches Potenzial im Vergleich zu Formaldehyd
- Sicher und effektiv – schnell und kostengünstig
- Rückstandsfreies Verfahren ohne Nachreinigung
- Validierter Prozess
- Konformität gegenüber 21 CFR Part 11

REQUALIFIZIERUNG

Wichtig beim Betrieb von Laborgeräten sind, über die regelmäßige Dekontamination hinaus, eine sachgerechte **Wartung sowie eine GMP-konforme Requalifizierung.**

Unsere Servicetechniker sind hierfür bestens qualifiziert und werden nicht nur direkt bei uns im Werk geschult, sondern auch regelmäßig vom TÜV Rheinland zertifiziert.

Basierend auf unserem Qualitätssicherungs-System DIN EN ISO 9001:2008 ist die ständige Weiterbildung unseres Teams Teil unseres Qualitätsversprechens.

Wir bieten Requalifizierungen für

- Mikrobiologische Sicherheitswerkbänke
- Laborabzüge
- Produktschutz-Werkbänke
- Isolatoren
- Ultra-Tiefkühlgeräte

SERVICE

Immer auf der sicheren Seite

Bei der Arbeit in Laboren und Reinräumen hat Präzision, Sicherheit und Zuverlässigkeit höchste Priorität. Unsere Kunden brauchen einen erfahrenen und kompetenten Partner, der sich diesen Werten verpflichtet fühlt und mit Rat und Tat zur Stelle ist. Unser Servicepaket für die gesamte CARLO ERBA Reagents Produktpalette beinhaltet:



Rund-um-die-Uhr-Service: Persönlich und zu jeder Zeit

Unsere TÜV-zertifizierten Servicetechniker stehen Ihnen rund um die Uhr zur Verfügung. Kontaktieren Sie unsere kostenlose 24-Stunden-Hotline, oder fragen Sie direkt nach einem Servicemitarbeiter vor Ort.



Individuelle Wartungspakete: Für mehr Sicherheit

Eine regelmäßige Wartung der eingesetzten Laborgeräte sorgt für Sicherheit – mit speziellen Wartungsverträgen garantieren wir die Überprüfung aller Funktionen Ihrer Geräte, auch Ihrer Fremdgeräte.



Chemikalien

Alle Chemikalien werden mit einem Analysezertifikat und einem Sicherheitsdatenblatt geliefert. Ihre individuellen Bedürfnisse können durch unseren Tailor Made Service bedient werden.



Lieferung und Inbetriebnahme: Starke Partner

Wir liefern alle Geräte ab Werk. Auf Wunsch können diese durch unsere TÜV-zertifizierten Servicetechniker direkt in Betrieb genommen werden.



Kundendienst

Durch unsere deutschlandweiten Außendienstmitarbeiter und Kooperationen mit Händlern sind wir jederzeit schnell und persönlich bei Ihnen vor Ort.



Laborplanung für Reinräume

Wir sind Ihnen behilflich bei der Einrichtung eines GMP-konformen Reinraumkomplexes. Wir erstellen Ihnen auf Wunsch ein Basiskonzept oder beraten Sie bei der Einbindung der pharmazeutischen und gesetzlichen Anforderungen.



Geräteleasing: Statt kaufen oder finanzieren

Schon mal an Leasing gedacht? Wir bieten attraktive und unkomplizierte Leasingmodelle für Sicherheitswerkbänke, Isolatoren und andere Laborgeräte. Fragen Sie nach unseren Angeboten!



Alles aus einer Hand

- Laborgeräte
- Laborverbrauchsartikel
- Chemikalien
- Service



ITALIA

CARLO ERBA Reagents S.r.l.
Via Raffaele Merendi 22
20007 Cornaredo (MI)

Service Clienti
servizioclienticer@dgroup.it
Tel.: +39 02 93 99 190
Fax: +39 02 93 99 10 01



FRANCE

CARLO ERBA Reagents SAS
Chaussée du Vexin,
Parc d'affaire des Portes
27106 Val de Reuil

Service Client
serviceclient@cer.dgroup.it
Tél.: +33 2 32 09 20 00
Fax: +33 2 32 59 11 89



DEUTSCHLAND

CARLO ERBA Reagents GmbH
Denzlinger Str. 27
79312 Emmendingen

Kundendienst
info.de@cer.dgroup.it
Tel.: +49 07641 46 881 90
Fax: +49 07641 46 881 919



ESPAÑA

CARLO ERBA Reagents S.A.
Calle Filadors 35
6ª Planta 5ª Puerta
08208 Sabadell (BCN)

Service Cliente
serviciocliente@cer.dgroup.it
Tel.: +34 93 693 37 35
Fax: +34 93 724 31 68



ALL OTHER COUNTRIES

Customer Service
export@cer.dgroup.it
Ph.: +33 2 32 09 20 00
Fax: +33 2 32 59 11 89

